



MAIL BOXES ETC.®

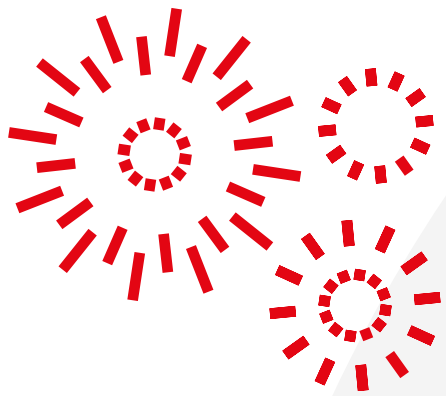
#PeoplePossible



# Donnez un coup de boost à votre activité, en 2022 !

Nouvelle année, nouvelles opportunités.  
Saisissez-les avec les solutions MBE.





# Bonne Année !

## 2022 est arrivée !

Les entreprises ont passé une grande partie des deux dernières années à s'adapter à des circonstances inhabituelles. Quel impact cela a-t-il sur votre entreprise ? Voici quelques facteurs que vous devriez garder à l'esprit alors que vous vous préparez pour la nouvelle année.

### **Il n'y a jamais eu de meilleur moment pour redynamiser votre entreprise.**

Le paysage a peut-être changé, mais il pourrait y avoir des opportunités que vous n'aviez pas envisagées auparavant.



Si vous exercez une activité B2C, vous avez pu constater à quel point les consommateurs ont adopté l'e-commerce cette année, développant des habitudes d'achat en ligne dont il sera difficile de se défaire. Vous devez repenser votre stratégie de vente au détail en tenant compte de l'évolution du secteur de l'e-commerce, de la logistique et de l'expédition. Mais si vous n'avez pas encore exploré toutes les options disponibles pour vendre en ligne, c'est le moment ou jamais.



Si vous vendez à des entreprises, vous savez que certains secteurs ont dû lutter pour rester à flot, tandis que d'autres ont évolué, mobilisé leurs ressources et tiré le meilleur parti de nouvelles opportunités. Alors que vous vous préparez pour une nouvelle année, vous voudrez explorer la meilleure façon de positionner votre entreprise pour fournir tout le soutien recherché par vos clients.

**ET NOUS SOMMES LÀ POUR VOUS AIDER.**

[En savoir plus](#)



# Nouvelle année, nouvelles opportunités.

À mesure qu'ils acquièrent la confiance nécessaire pour faire tout ce qui leur a été impossible pendant si longtemps, les clients seront exceptionnellement ouverts aux messages de marketing et prêts à se laisser impressionner par de nouvelles opportunités. Il est temps de **se concentrer sur la promotion de votre entreprise et d'élargir vos canaux de distribution**, en tirant les leçons de 2021 :

## **SOYEZ AGILE**

Atteignez vos clients, où qu'ils se trouvent. Nous pouvons vous aider à expédier en toute sécurité à vos clients dans le monde entier.

## **SOYEZ DIGNE DE CONFIANCE**

Atteignez de nouveaux clients et approfondissez les relations avec les clients existants. N'ayez pas peur de développer votre activité. Nous sommes là pour répondre à vos besoins en matière de communication digitale et physique, avec une conception et une impression qui font ressortir votre message.

## **SOYEZ PRÉSENT.**

Où vos clients cherchent-ils lorsqu'ils achètent des produits et des services ? Peu importe que la réponse soit en ligne ou hors ligne : vous devez y être ! Créez de nouvelles opportunités en explorant de nouveaux canaux et en touchant de nouveaux publics.



# Gérez votre activité. Nous nous chargeons du reste.

MBE vous offre une expertise, des conseils, des procédures, des opérations et un soutien pour vos besoins en logistique et en e-commerce. Faites en sorte que les clients puissent obtenir vos produits rapidement et facilement, où qu'ils soient. Avec MBE comme partenaire d'expédition, vous pouvez vous concentrer sur ce que vous faites le mieux et nous laisser le reste. Nos solutions d'expédition uniques vous offrent une gamme de transporteurs de premier plan ainsi que des conseils et une assistance de professionnels.

**Voici quelques exemples :**

- Stockage des produits et *gestion des commandes en ligne*.**
- Emballage spécialisé pour un transport sûr *dans le monde entier*.**
- Suivi des envois* pour une tranquillité d'esprit totale.**
- Assistance *administrative*, y compris les formalités douanières.**

[En savoir plus](#)



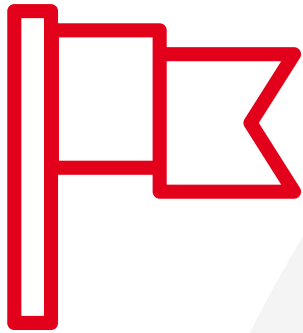
# Faites un pas en avant

Désormais, si vous décidez de ré-actualiser votre entreprise, vous devez vous demander : mon image de marque est-elle en phase avec ma stratégie commerciale ? Ciblez-vous toujours le même groupe démographique ou essayez-vous de pénétrer de nouveaux marchés ? Votre image reflète-t-elle vos valeurs ?

**Redynamisez votre marque avec un nouveau look. Nous pouvons vous aider à rafraîchir votre image - en ligne et hors ligne - grâce à nos solutions d'impression et de graphisme.**

- Conception du logo
- Papeterie d'entreprise
- Documentation marketing - numérique et imprimée
- Copie et numérisation
- Bannières web et signatures de mail

[En savoir plus](#)



# L'étape finale.

Maintenant que nous avons exploré les différents scénarios et opportunités, il ne vous reste plus qu'à répondre à une dernière question : d'où voulez-vous commencer ? Il n'y a pas de bonnes ou de mauvaises réponses à cette question, mais différents besoins à prendre en compte, car **chaque entreprise est unique !**

Essayez d'identifier les aspects de votre entreprise qui pourraient la stimuler pendant 2022 et concentrez-vous sur eux.

Si vous ne savez pas par où commencer, voici quelques idées :



**EMBALLAGE ET EXPÉDITION** - demandez-nous des prix et devis pour le transport de colis pour des expéditions nationales ou internationales avec nos transporteurs partenaires.



**E-COMMERCE** - c'est le moment d'entrer dans le monde de l'e-commerce, si vous ne l'avez pas encore fait. De la création du site web à la gestion de la logistique et des expéditions, nous sommes là pour vous aider.



**IMPRESSION** - contactez votre Centre MBE pour découvrir une vaste gamme d'articles imprimés et de personnalisation de goodies de marque pour renforcer votre communication et rester en contact avec vos clients.



**MARKETING** - construisez une stratégie marketing forte et efficace. Demandez à votre expert MBE d'élaborer un mix marketing sur-mesure composé de différentes solutions susceptibles de soutenir votre activité.

[En savoir plus](#)



**MAIL BOXES ETC.®**

**#PeoplePossible**

# Donnez un coup de boost, à votre activité en 2022

Contactez votre  
Centre MBE

